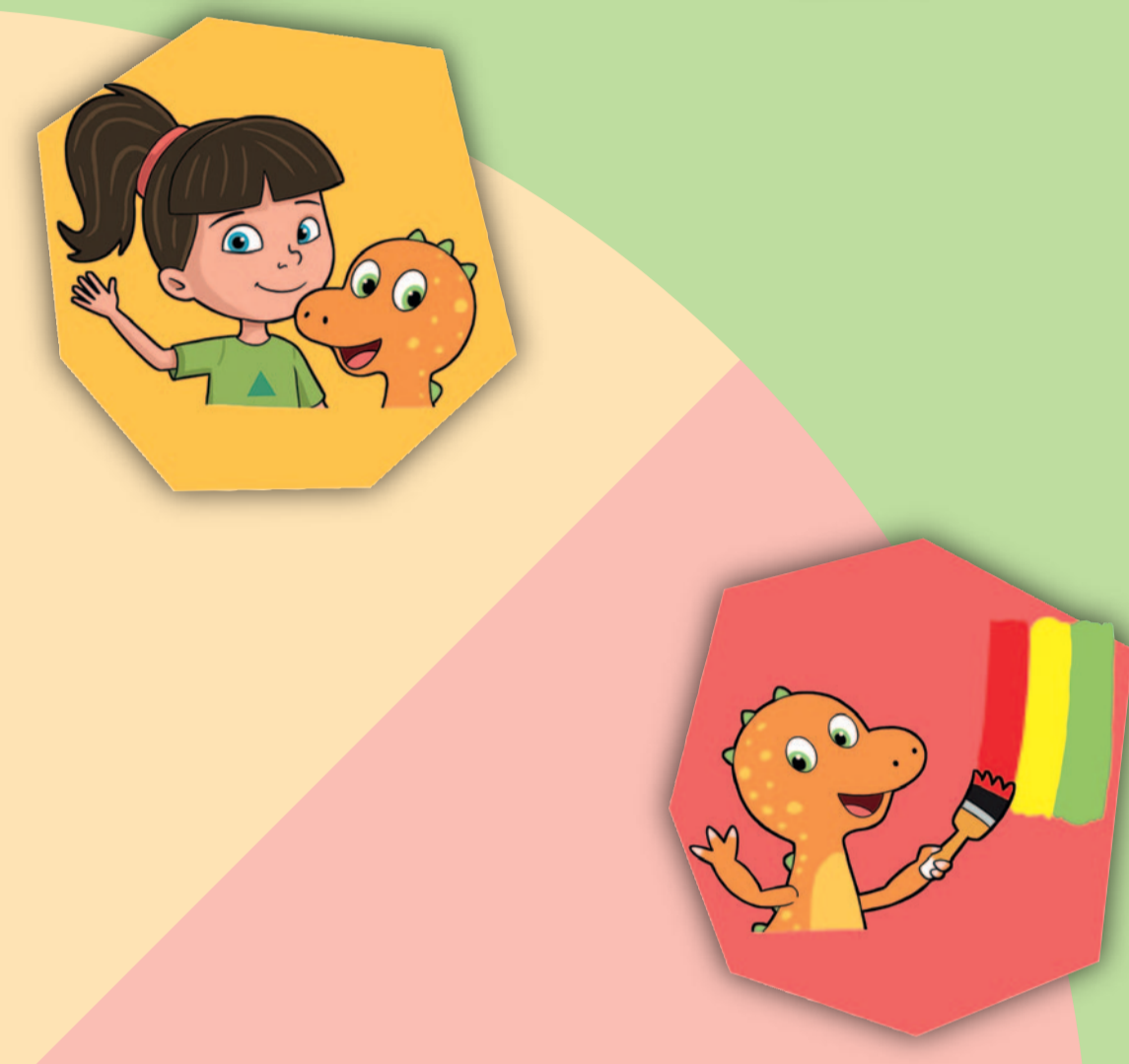


Jana und Dino



Das große Jana und Dino-Spiel

So geht's:

- 1 **Zeigen** Sie den Kindern, in welchem Modul sie gerade lernen: Befestigen Sie dazu wie bei einer Uhr den Zeiger in der Mitte. Den Zeiger als Bastelvorlage gibt es unter go.hueber.de/jana-und-dino-spiel
- 2 **Wiederholen** Sie mit den Kindern ein Modul: Verwenden Sie dazu wieder einen Zeiger. Drehen Sie den Zeiger auf ein Modul. Was sagt Jana? Was sagt Dino?
- 3 **Spielen** Sie mit den Kindern: Legen Sie das Poster hierfür in die Mitte. Nehmen Sie einen Stift und drehen Sie ihn wie beim Spiel „Flaschendreher“ in der Postermitte, bis er auf ein Modul zeigt. Was sagt Jana? Was sagt Dino?

